

电子内窥镜图像处理器

浙械注准 20242061918



支持 拍照/录像



曝光自适应



一键白平衡

产品参数

型号	MCD-700B
主机尺寸 (长 x 宽 x 高)	350*410*110mm
主机重量	7.2kg
显示比例	有三档, 1、2、3 档
亮度调节	默认值为 9, 手动调节范围: 0~+10
色调调节	“R”、“B” 调节: ±1 级
亮度增益	默认值为 0, 手动调节范围: ±3 级
锐度	默认值为 5, 手动调节范围: 0~+9 级
饱和度	默认值为 6, 手动调节范围: 0~+9 级
伽马	默认值为 4, 手动调节范围: 0~+7 级

浙江夸迈医疗器械有限公司
浙江省衢州市江山市文教西路 15 号



T: 0570-4072191
www.quarkmed.cn

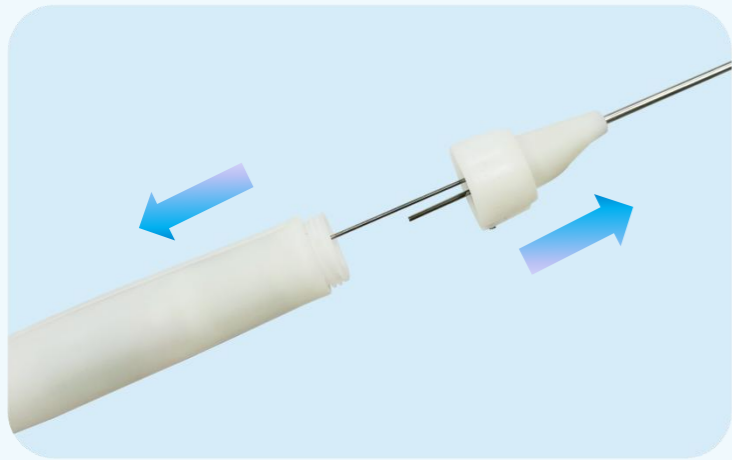


Electronic Otoscope MH-RJ 电子耳镜

QuarkMed
夸迈医疗

镜鞘合一

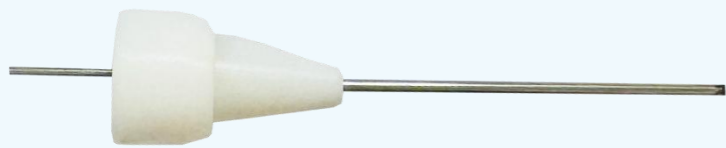
内镜可重复使用
一次性使用导管



重复性使用电子耳镜



一次性使用导管



降低使用成本

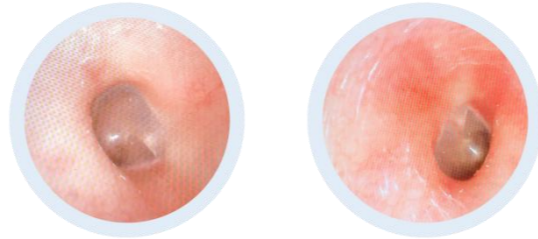


减少感染风险

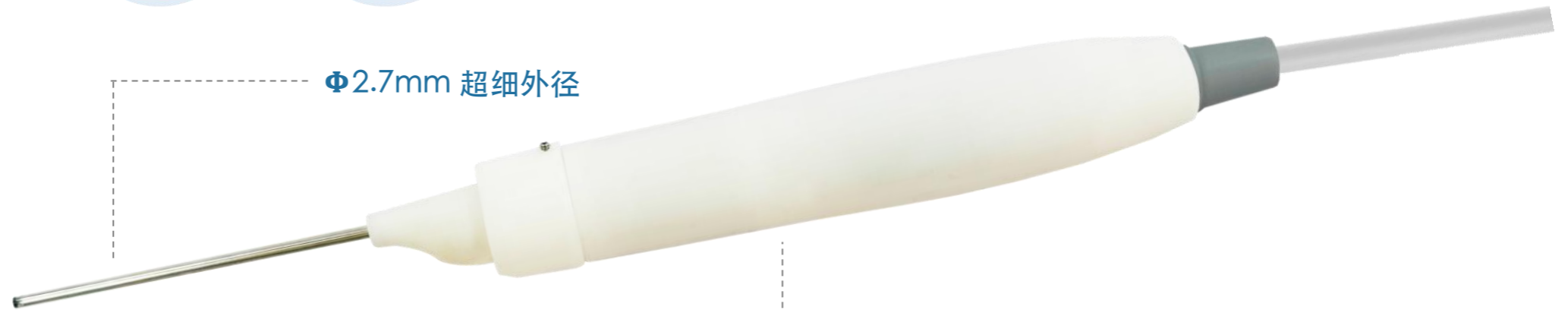


提高工作效率

最佳图像质量



Φ2.7mm 超细外径



轻量化镜身



高透柔性镜片

镜头无缝贴合
物理隔绝与患者的接触



超精密镜头

照明摄像一体封装
快插即用高效便捷

型号	插入部外径	工作长度	视频线长度	电缆线长度	产品配置	
					相机型号	耳镜一次性导管
MH-RJ I	Φ2.7mm	61mm	200mm	2200mm	OCHFA10	MSU-RJ I
MH-RJ II	Φ2.7mm	61mm	200mm	2200mm	OV6946	
MH-RJ III	Φ2.1mm	61mm	200mm	2200mm	OCHTA10	MSU-RJ II