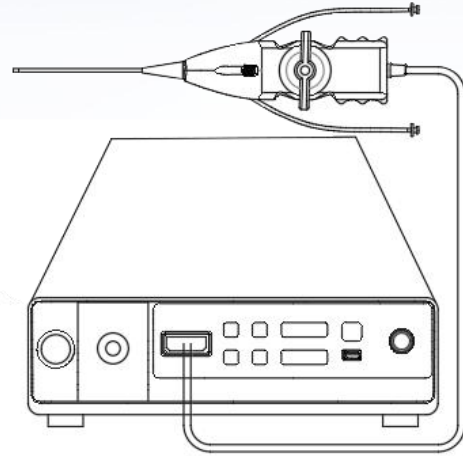


硬膜外镜的配置



硬膜外镜说明			
型号		MH-YMW 4012 II	MH-YMW 4012 I
相机	分辨率	16 万像素	52 万像素
插入部	弯曲角(上/下)	90 ° up, 90 ° down	
	外径	4mm	
	通道大小	1.2/0.6/0.6mm	
	工作长度	300mm	
电缆	视频线	600mm	
	电缆线	2200mm	
主机说明			
型号		MCD-700A	
尺寸/重量		350*410*110mm / 7.8kg	
电源模块	电压	100-240VAC	
	频率	50/60Hz	
LED	锐度/伽马	0-10	
	饱和度	0-10	
	亮度	0-10	



MH-YMW 4012

硬膜外镜系统

- 具有高分辨率
- 可视化的精确治疗
- 微创手术，创口面积小

QuarkMed

4th Floor, No.15 Wenjiao West Road, Shuangta Street,
Jiangshan City, Zhejiang Jiangshan City, Zhejiang Province.
TEL: 0086-570-4072191

QuarkMed

QuarkMed 硬膜外镜系统

浙江夸迈硬膜外镜使用全数字图像处理技术，配置高分辨率镜头模组，通过 HDMI 数字信号输出，最大程度还原组织色彩。其头端采用柔软无创尖端设计，可以避免组织出现机械性损伤，还带有双向 180° 弯曲和多功能通道，便于医生灵活操作和观察的同时，可辅助完成抽吸冲洗、注药、粘连松解等治疗。



MH-YMW-4012

特点



高清图像

高分辨率摄像头

配置 16 万和 52 万两款高分辨率镜头模组，帮助医生实现精确的诊断和治疗，缩短手术时间，提升手术效率。

安全性

微创

无需开放手术、微创手术伤口小、恢复快、痛苦小。

人体工学

易于使用的人体工程学设计

该手柄设计使医生无需长时间持握，减少医生肌肉骨骼劳损，提高工作效率。

适应症

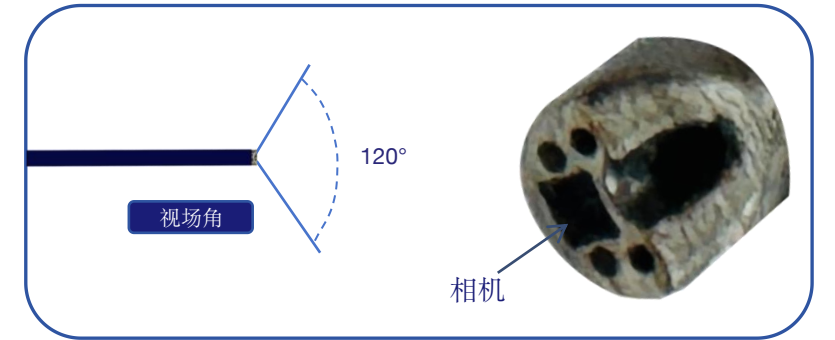
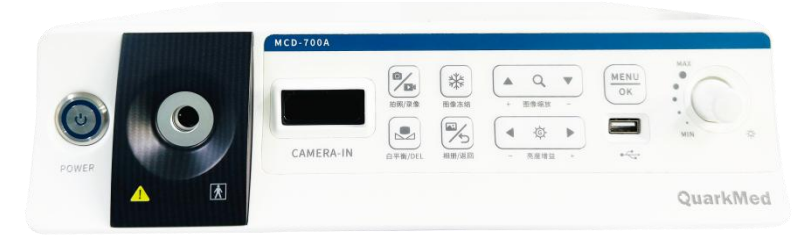
适用于多种病症

腰椎间盘突出、椎间孔狭窄、硬膜外腔粘连、慢性腰痛、神经根水肿受压等脊柱疾病。

规格型号

型号	弯曲角	工作长度	最大外径	通道大小	自锁
MH-YMW 4012 II	± 90 °	300mm	4mm	1.2/0.6/0.6mm	带自锁
MH-YMW 4012 I	± 90 °	300mm	4mm	1.2/0.6/0.6mm	带自锁

MCD-700A



最佳图像质量

